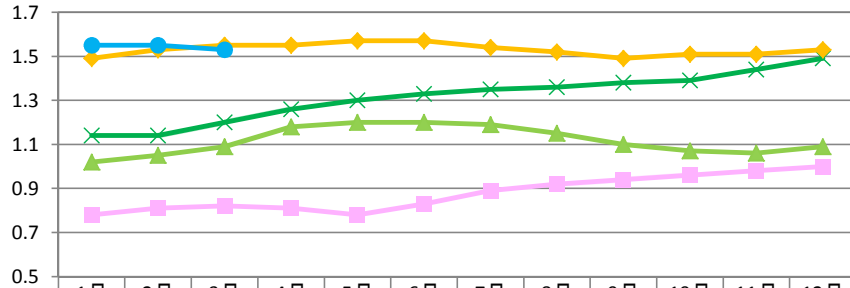


愛知県の有効求人倍率推移

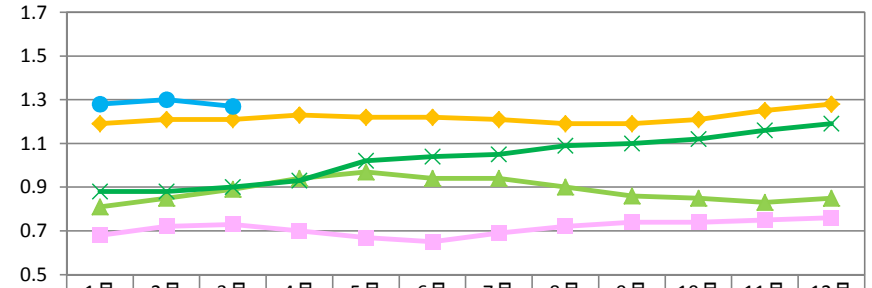
2011 2012 2013 2014 2015



	1月	2月	3月	4月	5月	6月	7月	8月	9月	10月	11月	12月
2011	0.78	0.81	0.82	0.81	0.78	0.83	0.89	0.92	0.94	0.96	0.98	1.00
2012	1.02	1.05	1.09	1.18	1.20	1.20	1.19	1.15	1.10	1.07	1.06	1.09
2013	1.14	1.14	1.20	1.26	1.30	1.33	1.35	1.36	1.38	1.39	1.44	1.49
2014	1.49	1.53	1.55	1.55	1.57	1.57	1.54	1.52	1.49	1.51	1.51	1.53
2015	1.55	1.55	1.53									

三重県の有効求人倍率推移

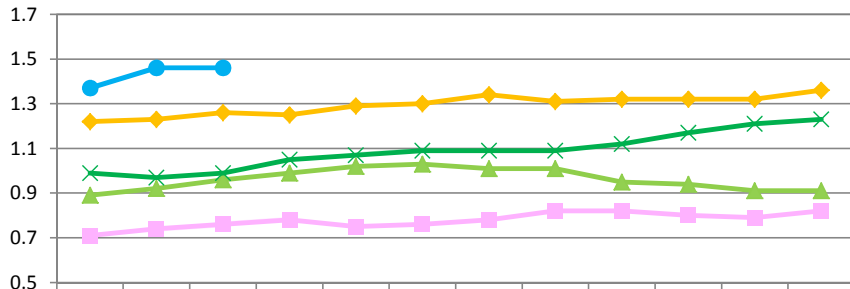
2011 2012 2013 2014 2015



	1月	2月	3月	4月	5月	6月	7月	8月	9月	10月	11月	12月
2011	0.68	0.72	0.73	0.7	0.67	0.65	0.69	0.72	0.74	0.74	0.75	0.76
2012	0.81	0.85	0.89	0.94	0.97	0.94	0.94	0.90	0.86	0.85	0.83	0.85
2013	0.88	0.88	0.90	0.93	1.02	1.04	1.05	1.09	1.10	1.12	1.16	1.19
2014	1.19	1.21	1.21	1.23	1.22	1.22	1.21	1.19	1.19	1.21	1.25	1.28
2015	1.28	1.30	1.27									

岐阜県の有効求人倍率推移

2011 2012 2013 2014 2015



	1月	2月	3月	4月	5月	6月	7月	8月	9月	10月	11月	12月
2011	0.71	0.74	0.76	0.78	0.75	0.76	0.78	0.82	0.82	0.8	0.79	0.82
2012	0.89	0.92	0.96	0.99	1.02	1.03	1.01	1.01	0.95	0.94	0.91	0.91
2013	0.99	0.97	0.99	1.05	1.07	1.09	1.09	1.09	1.12	1.17	1.21	1.23
2014	1.22	1.23	1.26	1.25	1.29	1.30	1.34	1.31	1.32	1.32	1.32	1.36
2015	1.37	1.46	1.46									

有効求人倍率

愛知 岐阜 三重 全国

