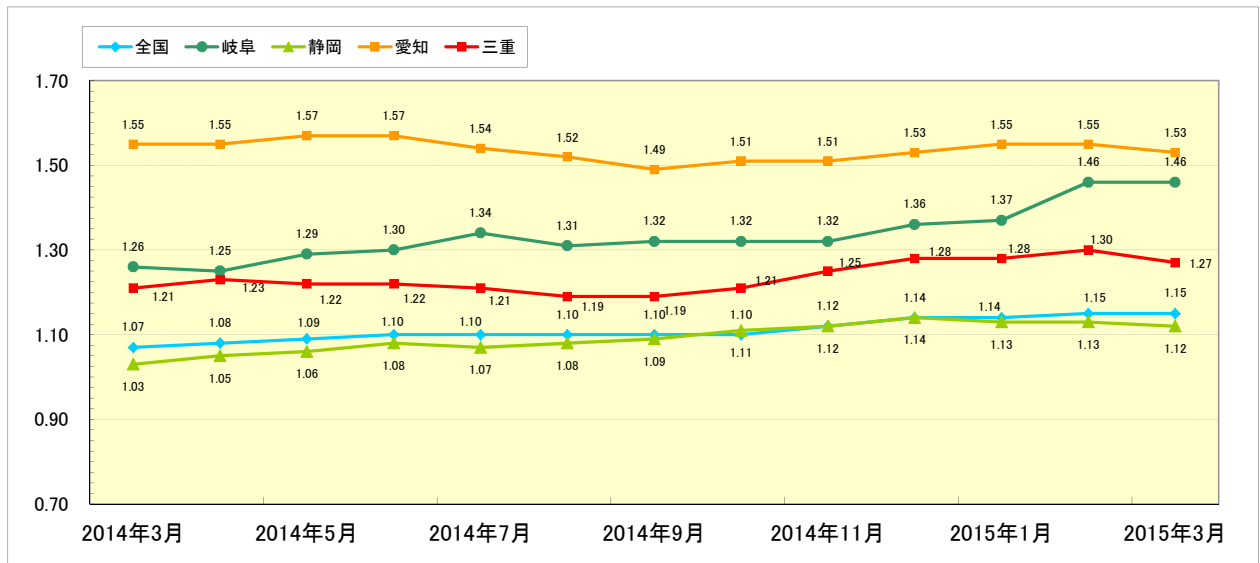
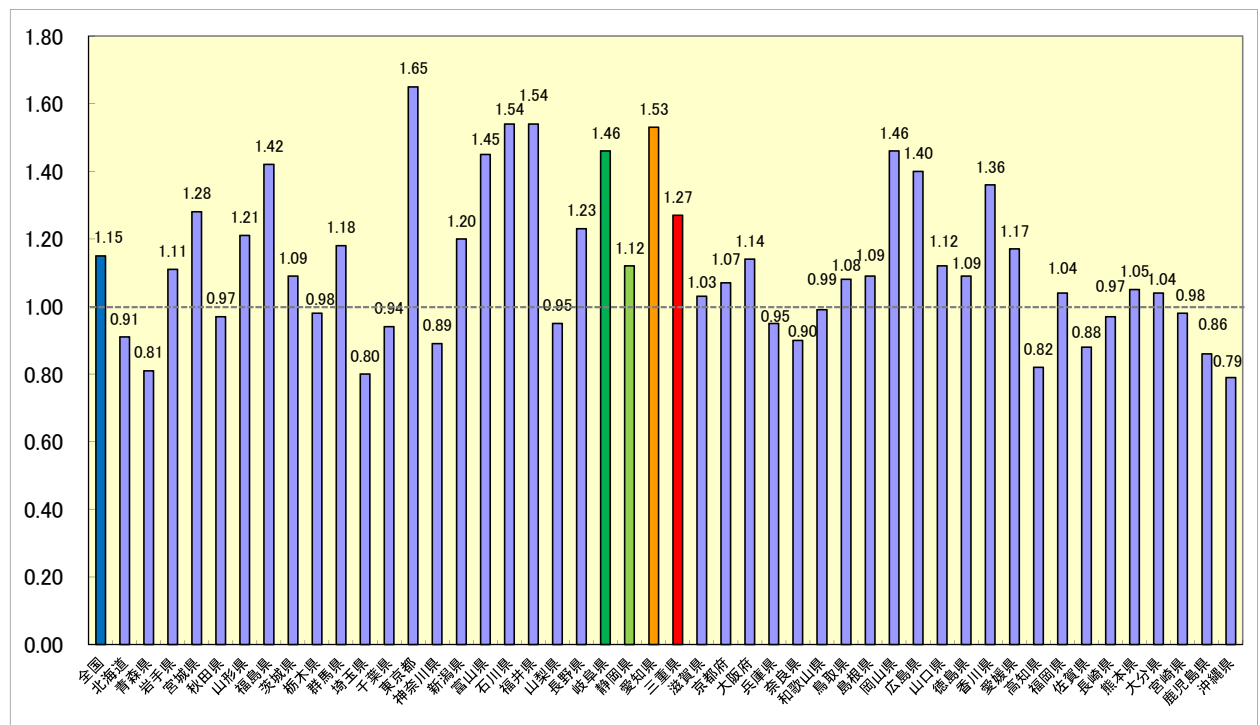


3月度求人マーケット

◆有効求人倍率比較(全国計・東海4県)



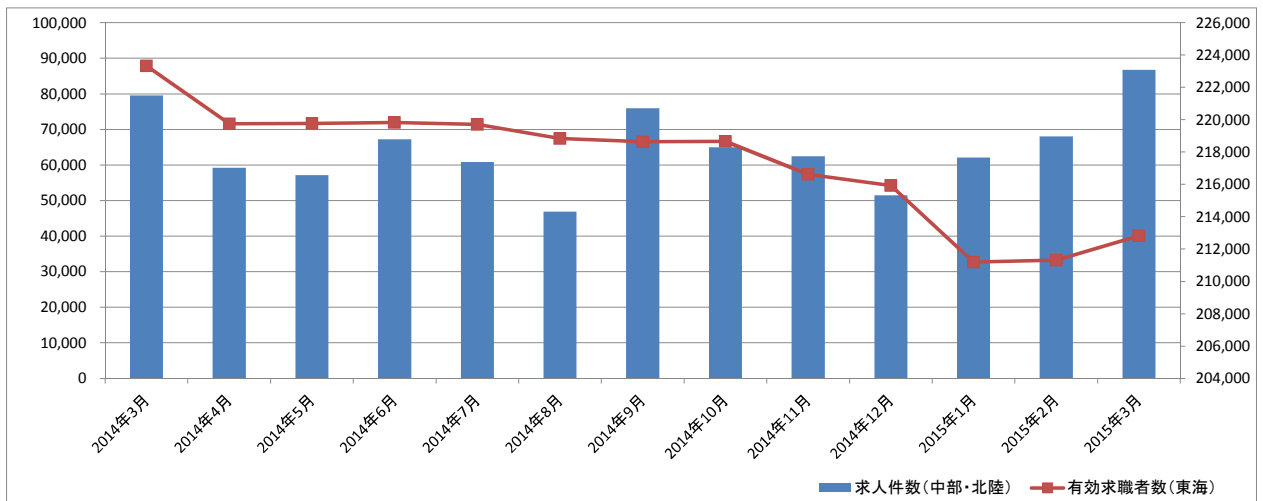
◆有効求人倍率比較(都道府県別)



◆求人件数/求職者数推移(東海エリア)

※求人件数...全国求人協会より

※有効求職者数...厚生労働省HPより



《都道府県別 有効求人倍率の推移〔季調値〕(含むパート)》

※厚生労働省HPより

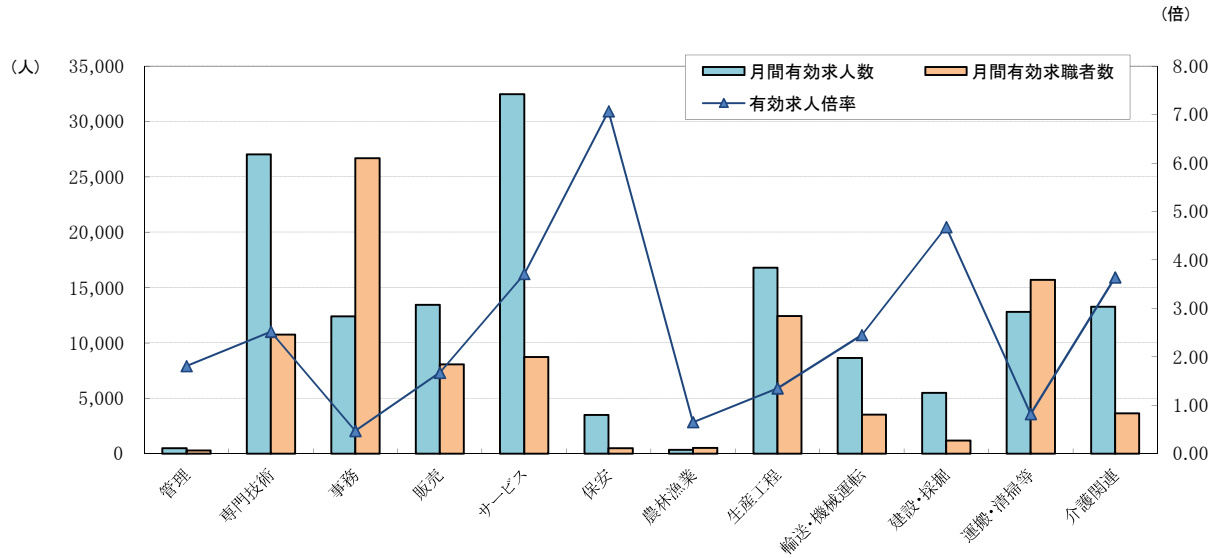
	2014年3月	2014年4月	2014年5月	2014年6月	2014年7月	2014年8月	2014年9月	2014年10月	2014年11月	2014年12月	2015年1月	2015年2月	2015年3月	対前月差
全国	1.07	1.08	1.09	1.10	1.10	1.10	1.10	1.10	1.12	1.14	1.14	1.15	1.15	0.00
北海道	0.86	0.86	0.87	0.87	0.87	0.86	0.86	0.88	0.89	0.90	0.92	0.89	0.91	0.02
青森県	0.78	0.80	0.81	0.80	0.80	0.80	0.80	0.79	0.82	0.85	0.84	0.83	0.81	-0.02
岩手県	1.08	1.11	1.12	1.08	1.07	1.07	1.07	1.10	1.11	1.14	1.13	1.11	1.11	0.00
宮城県	1.26	1.26	1.27	1.26	1.26	1.25	1.24	1.25	1.28	1.31	1.35	1.33	1.28	-0.05
秋田県	0.86	0.87	0.89	0.90	0.91	0.92	0.91	0.95	0.97	0.99	1.03	0.99	0.97	-0.02
山形県	1.17	1.21	1.24	1.24	1.24	1.21	1.19	1.20	1.24	1.26	1.24	1.21	1.21	0.00
福島県	1.35	1.38	1.41	1.42	1.42	1.42	1.44	1.47	1.49	1.53	1.54	1.51	1.42	-0.09
茨城県	1.01	1.04	1.05	1.07	1.06	1.07	1.07	1.07	1.09	1.11	1.10	1.10	1.09	-0.01
栃木県	0.97	0.98	0.98	0.99	0.99	0.97	0.96	0.96	0.96	0.99	0.96	0.98	0.98	0.00
群馬県	1.16	1.14	1.15	1.16	1.14	1.12	1.14	1.16	1.17	1.20	1.17	1.18	1.18	0.00
埼玉県	0.71	0.72	0.74	0.74	0.75	0.74	0.75	0.76	0.78	0.79	0.81	0.80	0.80	0.00
千葉県	0.88	0.89	0.90	0.90	0.91	0.91	0.89	0.90	0.90	0.91	0.90	0.95	0.94	-0.01
東京都	1.53	1.53	1.55	1.57	1.60	1.61	1.61	1.60	1.64	1.67	1.67	1.66	1.65	-0.01
神奈川県	0.80	0.80	0.82	0.83	0.85	0.85	0.85	0.85	0.87	0.88	0.89	0.90	0.89	-0.01
新潟県	1.14	1.15	1.18	1.16	1.16	1.15	1.15	1.16	1.15	1.19	1.22	1.24	1.20	-0.04
富山県	1.35	1.37	1.38	1.40	1.38	1.36	1.34	1.36	1.39	1.40	1.44	1.46	1.45	-0.01
石川県	1.32	1.31	1.31	1.32	1.33	1.37	1.38	1.41	1.44	1.50	1.52	1.51	1.54	0.03
福井県	1.45	1.45	1.48	1.48	1.49	1.47	1.49	1.50	1.50	1.55	1.55	1.55	1.54	-0.01
山梨県	0.91	0.91	0.93	0.92	0.92	0.91	0.92	0.92	0.92	0.93	0.95	0.95	0.95	0.00
長野県	1.05	1.08	1.08	1.09	1.11	1.12	1.12	1.13	1.14	1.16	1.23	1.21	1.23	0.02
岐阜県	1.26	1.25	1.29	1.30	1.34	1.31	1.32	1.32	1.32	1.36	1.37	1.46	1.46	0.00
静岡県	1.03	1.05	1.06	1.08	1.07	1.08	1.09	1.11	1.12	1.14	1.13	1.13	1.12	-0.01
愛知県	1.55	1.55	1.57	1.57	1.54	1.52	1.49	1.51	1.51	1.53	1.55	1.55	1.53	-0.02
三重県	1.21	1.23	1.22	1.22	1.21	1.19	1.19	1.21	1.25	1.28	1.28	1.30	1.27	-0.03
滋賀県	0.94	0.97	1.01	0.97	0.97	0.97	0.95	0.96	0.95	0.99	1.00	1.00	1.03	0.03
京都府	0.99	1.01	1.02	1.04	1.06	1.05	1.05	1.04	1.08	1.11	1.11	1.09	1.07	-0.02
大阪府	1.10	1.09	1.10	1.11	1.12	1.13	1.10	1.11	1.12	1.14	1.15	1.15	1.14	-0.01
兵庫県	0.86	0.86	0.88	0.88	0.89	0.89	0.90	0.91	0.93	0.96	0.95	0.94	0.95	0.01
奈良県	0.90	0.91	0.90	0.90	0.90	0.89	0.89	0.89	0.86	0.86	0.90	0.88	0.90	0.02
和歌山県	0.99	1.00	1.02	1.03	1.02	1.02	1.00	0.99	0.98	0.99	1.00	0.98	0.99	0.01
鳥取県	0.97	0.98	0.99	0.99	0.99	0.98	0.97	0.96	0.99	1.05	1.03	1.08	1.08	0.00
島根県	1.18	1.19	1.20	1.20	1.20	1.18	1.16	1.17	1.20	1.19	1.16	1.11	1.09	-0.02
岡山県	1.46	1.45	1.48	1.49	1.47	1.42	1.37	1.40	1.40	1.40	1.42	1.44	1.46	0.02
広島県	1.18	1.21	1.25	1.26	1.25	1.25	1.25	1.26	1.28	1.33	1.37	1.36	1.40	0.04
山口県	1.06	1.06	1.08	1.08	1.09	1.09	1.09	1.09	1.10	1.12	1.11	1.10	1.12	0.02
徳島県	1.08	1.10	1.13	1.10	1.08	1.10	1.09	1.08	1.08	1.11	1.08	1.07	1.09	0.02
香川県	1.40	1.38	1.39	1.40	1.38	1.35	1.30	1.30	1.29	1.30	1.34	1.34	1.36	0.02
愛媛県	1.09	1.10	1.11	1.11	1.11	1.11	1.10	1.09	1.09	1.09	1.10	1.13	1.17	0.04
高知県	0.82	0.83	0.84	0.84	0.86	0.85	0.85	0.85	0.86	0.87	0.83	0.82	0.82	0.00
福岡県	0.92	0.92	0.93	0.94	0.97	0.98	1.00	1.01	1.03	1.06	1.05	1.05	1.04	-0.01
佐賀県	0.88	0.90	0.91	0.93	0.91	0.92	0.91	0.89	0.89	0.86	0.87	0.87	0.88	0.01
長崎県	0.80	0.81	0.84	0.85	0.86	0.87	0.86	0.83	0.85	0.85	0.89	0.93	0.97	0.04
熊本県	0.95	0.95	0.98	0.97	0.99	1.01	1.03	1.04	1.04	1.06	1.05	1.05	1.05	0.00
大分県	0.87	0.88	0.90	0.89	0.90	0.92	0.93	0.94	0.95	0.95	0.97	0.99	1.04	0.05
宮崎県	0.89	0.92	0.93	0.96	0.94	0.95	0.94	0.96	0.98	0.99	0.97	0.97	0.98	0.01
鹿児島県	0.73	0.74	0.75	0.75	0.75	0.75	0.77	0.78	0.80	0.81	0.80	0.85	0.86	0.01
沖縄県	0.63	0.65	0.65	0.69	0.71	0.73	0.74	0.75	0.77	0.78	0.76	0.78	0.79	0.01

求人・求職バランスシート

(平成27年3月)

※ 職業別・年齢別とも、新規学卒者、臨時・季節を除きパートタイムを含む常用。

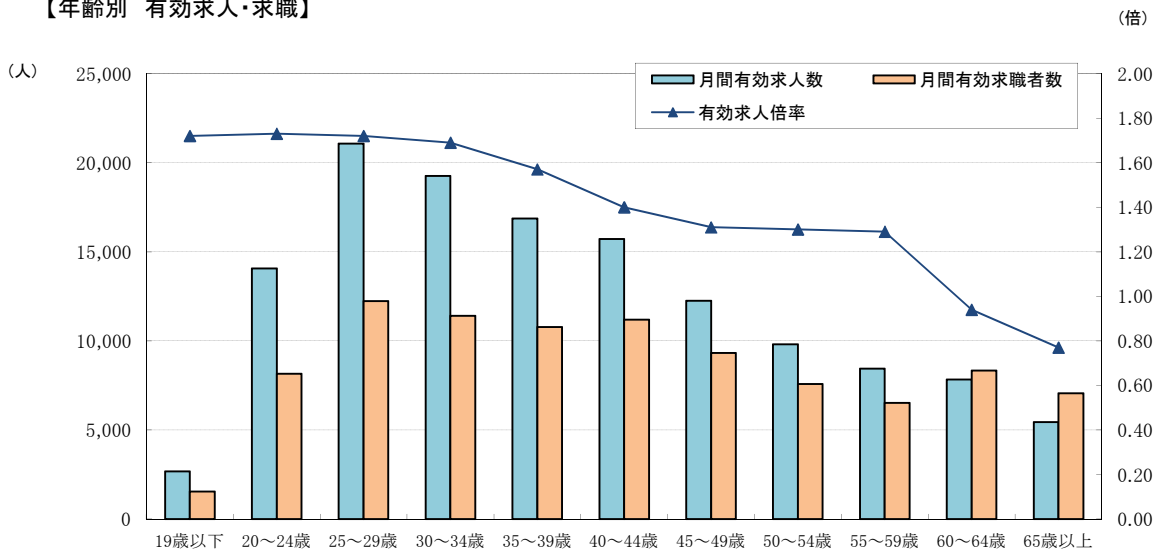
【職業別 有効求人・求職】



職業計	管理	専門技術	事務	販売	サービス	保安	農林漁業	生産工程	輸送・機械運転	建設・採掘	運搬・清掃等	介護関連
月間有効求人人数	133,466	27,036	12,416	13,449	32,464	3,507	332	16,807	8,650	5,498	12,807	13,260
月間有効求職者数	94,160	10,740	26,698	8,058	8,742	496	509	12,442	3,524	1,174	15,687	3,642
有効求人倍率	1.42	2.52	0.47	1.67	3.71	7.07	0.65	1.35	2.45	4.68	0.82	3.64

(注)「介護関連」は専門技術およびサービスの職業のうち、介護関連の職業を合計したものである。

【年齢別 有効求人・求職】



年齢計	19歳以下	20～24歳	25～29歳	30～34歳	35～39歳	40～44歳	45～49歳	50～54歳	55～59歳	60～64歳	65歳以上	
月間有効求人人数	133,466	2,689	14,074	21,068	19,263	16,867	15,713	12,255	9,815	8,449	7,829	5,444
月間有効求職者数	94,160	1,559	8,158	12,227	11,404	10,772	11,200	9,327	7,576	6,530	8,347	7,060
有効求人倍率	1.42	1.72	1.73	1.72	1.69	1.57	1.40	1.31	1.30	1.29	0.94	0.77

(注) 就職機会積み上げ方式(求人数を対象となる年齢階級の総有効求職者数で除して当該求人に係る求職者1人当たりの就職機会を算定し、全有効求人についてこの就職機会を足し上げることにより、年齢別有効求人倍率を算出する方法。年齢別月間有効求人人数は、年齢別有効求人倍率に年齢別月間有効求職者数を乗じて算出する。)による。

職業別・年齢別職業紹介状況(パートタイムを含む常用)

(平成27年3月)

	新規求人数	月間有効 求人数	新規求職 申込件数	月間有効 求職者数	紹介件数	就職件数	新規求人倍率	有効求人倍率
	(人)	(人)	(件)	(人)	(件)	(件)	(倍)	(倍)
管理的職業	136	500	71	276	204	19	1.92	1.81
専門的・技術的職業	8,487	27,036	2,693	10,740	3,638	916	3.15	2.52
開発技術者	857	3,195	161	651	295	36	5.32	4.91
製造技術者	254	758	268	1,151	170	22	0.95	0.66
建築・土木技術者等	680	2,587	153	594	200	58	4.44	4.36
情報処理・通信技術者	805	2,787	171	861	355	34	4.71	3.24
その他の技術者	47	140	20	91	54	10	2.35	1.54
医師・薬剤師等	229	898	37	131	24	11	6.19	6.85
保健師、助産師等	1,859	5,689	358	1,440	346	138	5.19	3.95
医療技術者	748	2,267	127	422	86	39	5.89	5.37
その他の保健医療	363	1,014	148	599	188	40	2.45	1.69
社会福祉の専門的職業	1,625	4,573	470	1,816	798	256	3.46	2.52
美術家、デザイナー等	243	654	218	923	273	31	1.11	0.71
その他の専門的職業	777	2,474	562	2,061	849	241	1.38	1.20
事務的職業	4,596	12,416	6,613	26,698	11,171	1,659	0.69	0.47
一般事務員	3,177	8,669	5,589	22,697	8,208	1,320	0.57	0.38
会計事務員	293	826	292	1,214	1,002	114	1.00	0.68
生産関連事務員	319	828	166	647	622	74	1.92	1.28
営業・販売関連事務員	503	1,335	472	1,783	1,090	103	1.07	0.75
外勤事務員	11	55	2	18	20	1	5.50	3.06
運輸・郵便事務	152	407	30	97	111	22	5.07	4.20
事務用機器操作の職業	141	296	62	242	118	25	2.27	1.22
販売の職業	4,165	13,449	2,003	8,058	3,064	377	2.08	1.67
商品販売の職業	2,415	7,858	999	4,255	807	151	2.42	1.85
販売類似の職業	95	272	28	128	96	10	3.39	2.13
営業の職業	1,655	5,319	976	3,675	2,161	216	1.70	1.45
サービスの職業	10,137	32,464	2,255	8,742	3,048	921	4.50	3.71
家庭生活支援サービス	139	206	9	30	8	2	15.44	6.87
介護サービスの職業	3,160	9,978	746	2,909	820	321	4.24	3.43
保健医療サービス	501	1,396	159	593	380	107	3.15	2.35
生活衛生サービス	783	2,983	159	697	125	39	4.92	4.28
飲食物調理の職業	2,639	7,677	513	1,943	858	252	5.14	3.95
接客・給仕の職業	2,328	8,485	397	1,630	303	81	5.86	5.21
居住施設・ビルの管理	163	487	126	413	370	61	1.29	1.18
その他のサービス	424	1,252	146	527	184	58	2.90	2.38
保安の職業	992	3,507	138	496	344	99	7.19	7.07
農林漁業の職業	124	332	129	509	157	46	0.96	0.65
生産工程の職業	5,811	16,807	3,364	12,442	5,545	1,174	1.73	1.35
生産設備(金属)	96	156	27	111	87	6	3.56	1.41
生産設備(金属除く)	64	152	43	144	83	15	1.49	1.06
生産整備(機械)	17	42	47	152	24	3	0.36	0.28
金属材料製造等	1,373	4,084	606	2,187	1,540	358	2.27	1.87
製品製造・加工処理	1,196	3,876	655	2,366	1,758	375	1.83	1.64
機械組立の職業	1,159	3,251	1,266	4,850	719	166	0.92	0.67
機械整備・修理の職業	955	2,410	150	581	363	58	6.37	4.15
製品検査(金属)	159	347	62	214	175	36	2.56	1.62
製品検査(金属除く)	201	675	94	279	279	64	2.14	2.42
機械検査の職業	207	607	182	652	194	41	1.14	0.93
生産関連・生産類似	384	1,207	232	906	323	52	1.66	1.33
輸送・機械運転の職業	2,541	8,650	1,059	3,524	1,713	429	2.40	2.45
鉄道運転の職業	-	-	3	8	1	1	-	-
自動車運転の職業	2,147	7,364	741	2,444	1,238	339	2.90	3.01
船舶・航空機運転	-	1	2	5	-	-	-	0.20
その他の輸送の職業	127	531	203	681	238	44	0.63	0.78
定置・建設機械運転	267	754	110	386	236	45	2.43	1.95
建設・採掘の職業	1,693	5,498	340	1,174	517	122	4.98	4.68
建設躯体工事の職業	266	1,036	33	115	48	16	8.06	9.01
建設の職業	595	1,727	113	355	190	39	5.27	4.86
電気工事の職業	326	1,018	86	320	123	26	3.79	3.18
土木の職業	503	1,706	107	383	151	40	4.70	4.45
採掘の職業	3	11	1	1	5	1	3.00	11.00
運搬・清掃等の職業	4,502	12,807	3,384	15,687	4,102	978	1.33	0.82
運搬の職業	1,336	4,236	734	2,636	1,635	301	1.82	1.61
清掃の職業	1,734	4,586	475	2,194	1,111	268	3.65	2.09
包装の職業	209	556	44	201	267	93	4.75	2.77
その他の運搬等の職業	1,223	3,429	2,131	10,656	1,089	316	0.57	0.32
分類不能の職業	-	-	1,314	5,814	-	-	-	-
(IT関連計)	1,753	5,500	575	2,523	1,043	128	3.05	2.18
(福祉関連計)	6,599	20,221	1,389	5,378	1,782	634	4.75	3.76
(うち介護関連小計)	4,314	13,260	952	3,642	1,383	461	4.53	3.64
合 計	43,184	133,466	23,363	94,160	33,503	6,740	1.85	1.42
年齢別								
19歳以下	1,149	2,689	512	1,559	502	174	2.24	1.72
20歳～24歳	5,293	14,074	2,358	8,158	3,326	670	2.24	1.73
25歳～29歳	7,053	21,068	3,144	12,227	4,327	806	2.24	1.72
30歳～34歳	6,050	19,263	2,748	11,404	3,704	720	2.20	1.69
35歳～39歳	5,314	16,867	2,660	10,772	4,096	817	2.00	1.57
40歳～44歳	5,050	15,713	2,802	11,200	4,518	867	1.80	1.40
45歳～49歳	3,812	12,255	2,249	9,327	4,003	784	1.69	1.31
50歳～54歳	2,831	9,815	1,688	7,576	3,214	576	1.68	1.30
55歳～59歳	2,341	8,449	1,397	6,530	2,419	419	1.68	1.29
60歳～64歳	2,204	7,829	1,751	8,347	2,046	523	1.26	0.94
65歳以上	2,087	5,444	2,054	7,060	1,348	384	1.02	0.77

平成24年4月分から平成23年6月改定の厚生労働省編職業分類に基づく表章。